

製品仕様



TKZ-01

- ・業務に不要なアプリを排除！専用デバイスとして利用可能
- ・専用 SDK 不要、Android 標準開発ツールでアプリケーション開発
- ・ルート権限による端末の提供
(電源連動、アプリからのレポート、停止など)

Android6.0

2.8 インチ LCD

LTE(au、docomo)、WLAN(a/b/g/n)、BT4.1

H93.8×W57.4×D15.4mm

10 軸センサ、GPS

IPX5、IP6X

仕様書

プロセッサ	Cortex-A7 1.1GHz(4コア)
プラットフォーム	Android6.0 Marshmallow
ディスプレイ	2.8 インチ QVGAディスプレイ
解像度(色深度)	240×320
メインメモリ	1GB
ストレージ	8GB
通信機能	LTE:B1/18/19 IEEE 802.11 a/b/g/n 準拠 Bluetooth4.1
タッチパネル	○: 静電容量タイプ
カメラ	×
マイク/スピーカー	○
バイブ	○
センサー	GPS 10 軸センサー
インターフェイス	microUSB nanoSIM カードスロット
バッテリー容量	リチウムイオンバッテリー 1,100mAh
サイズ	高さ約 93.8mm×幅約 57.4mm×厚さ約 15.4mm(TBD)
連続待受時間	TBD
充電時間	約 200 ~ 250 時間 (TBD)
質量	約 70 分 (TBD)
防水/防塵機能	IPX5/IP6X
付属品	なし (TBD)
本体カラー	ブラック



「車」の状態を高精度に検出する独自のアルゴリズムが、センシングデータをお客様が求める価値ある情報に変換します。

SKYBird-V

クラウドによる遠隔監視・アラート通知
車両管理システム

SKYBird-V の POINT

- ・ PC、タブレット対応
- ・ ジオフェンス機能
- ・ 危険運転のグラフ化
- ・ 危険エリア表示



株式会社 MTL

〒457-0844 愛知県名古屋市南区堤町 2 丁目 45 番地

TEL : 052-694-2355

✉ : infomtl@e-mtec.co.jp

URL : https://www.mtl.jp

・代理店名

・連絡先

運行中の TKZ-01 から危険シグナルを送信し、スマートウォッチから生体情報を送信。



リアルタイムに運行管理者に警告を発信。



運行管理者からドライバーへ注意喚起。

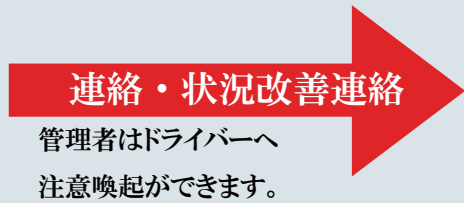


SKYBird-V 概要

地図上で車が今どこを走っているのか、リアルタイムで見ることができます。
 複数車両の運行状況がひと目で確認できるようになるため、ドライバーと運行管理者との状況確認や報告業務が低減され、業務効率の向上に繋がります。

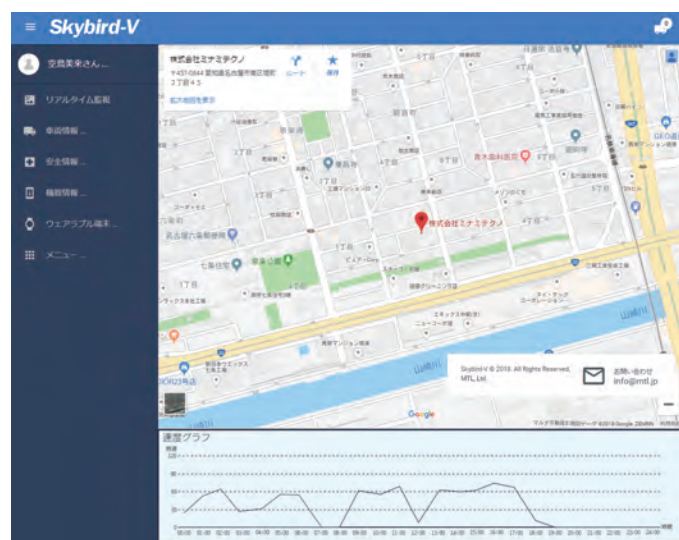
事務所
運行管理者
 リアルタイムで異常を検知

ドライバーの異常運転や危険運転が、
 管理者へリアルタイムで通知されます。



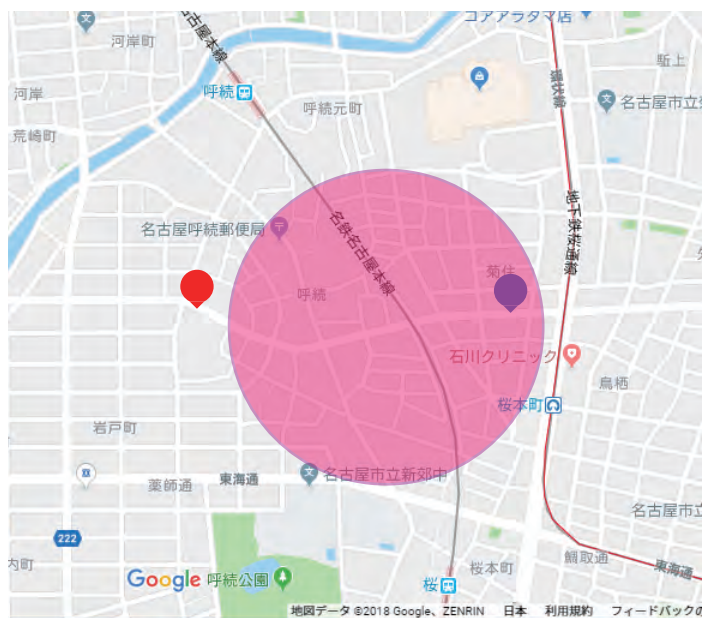
運行中
ドライバー
 車両位置、挙動
 生体情報

TKZ-01 やスマートウォッチにより、
 車両位置やヒヤリ・ハット、生体情報
 などを検出します。
 検出した情報は管理者へ通知されます。



パソコン、タブレット対応

ジオフェンス



ジオフェンスとは、地上に仮想の境界線を張り、その範囲
 出入りすることであらかじめ登録した作業を自動で行います。
 登録した範囲を超えると管理者に通知が入り車両が今どの
 状態なのかがひと目でわかります。

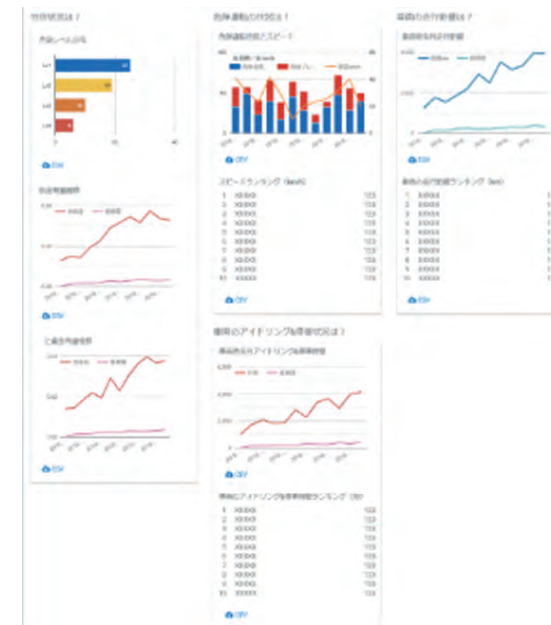
安全運転

業務中の交通事故は、金銭的な損失から社会的なイメージダウンや信頼の低下など、事業者側に大きな損害を
 もたらします。
 自動車事故の減少は、企業の大切な人材と利益を守ることになります。

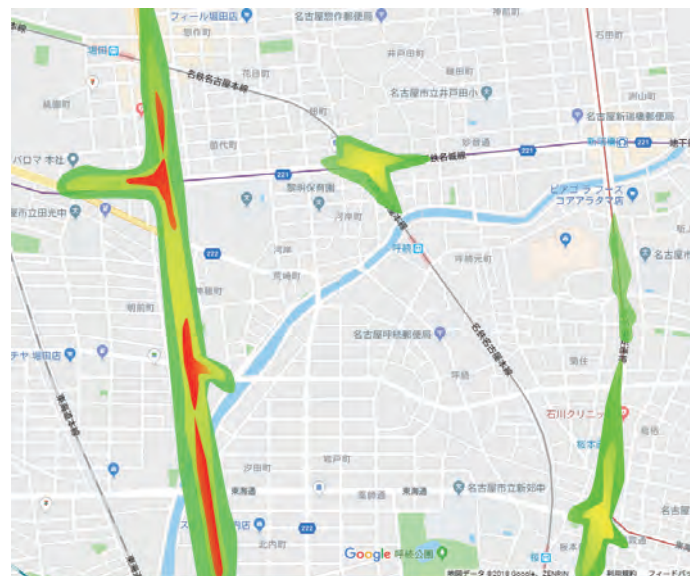


SKYBird-V はドライバーが急ハンドル、急加速、
 急減速などをした場合、リアルタイムに管理者へ情
 報が送信されます。
 その情報をもとに管理者はドライバーへ注意喚起を
 行うことができます。

運行中の車両から送信された情報をもとに安全運転をしているか、時系列ごとにグラフで見ることができます。
 グラフで見ることにより、効率的な安全教育、安全品質の向上が可能となります。
 また、スキルの公正な評価につながり、ドライバーのモチベーション・安全意識レベルが向上します。



危険エリア



全車両のデータをもとに危険エリアをヒートマップで表示しひと目
 で確認することができるようになり、危険な道がある場合、迂回
 ルートの検出ができます。
 車、人、機器ごとにヒートマップを見ることができるので、道が
 原因か人が原因かなど調べることができます。